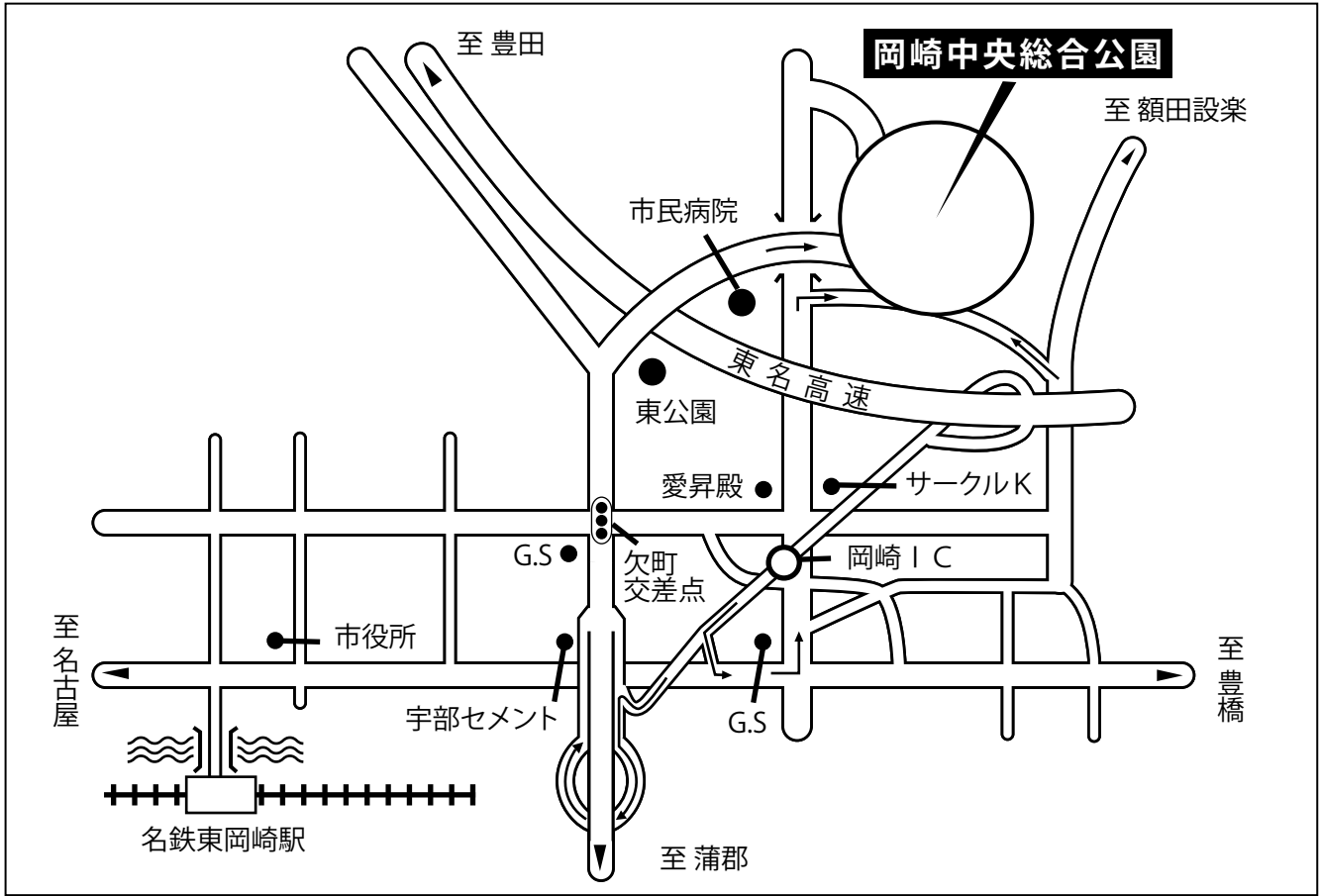
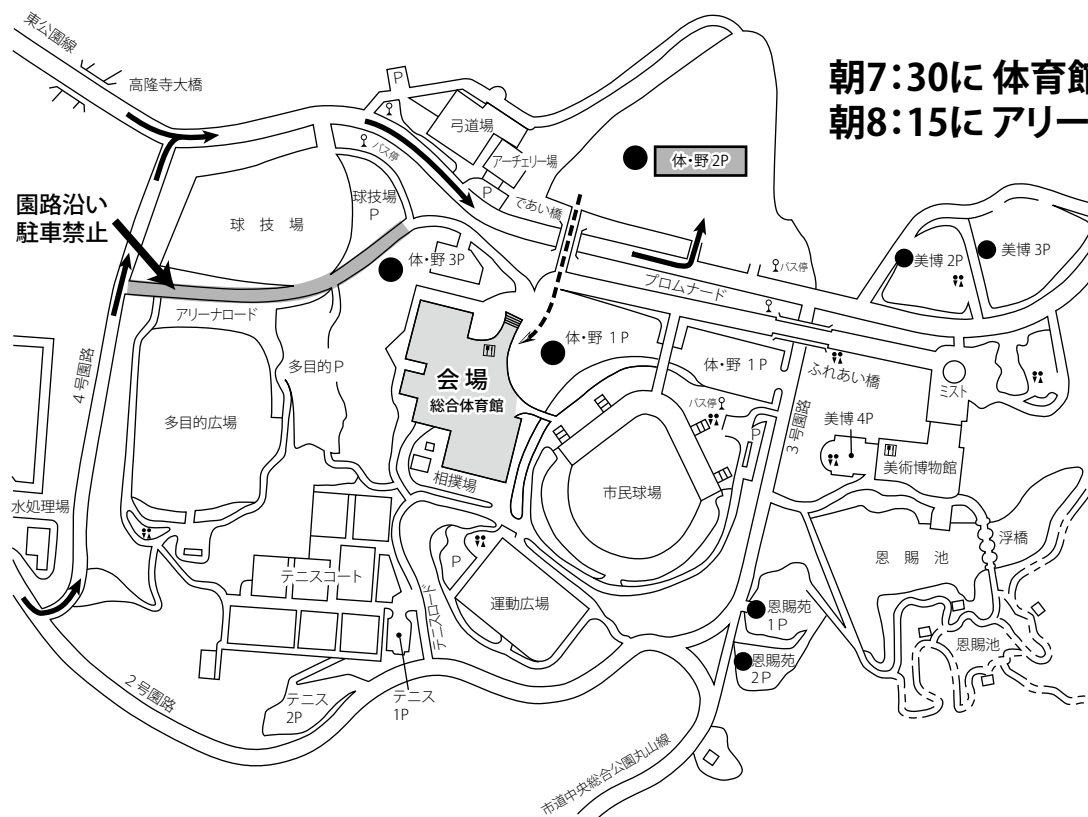


# 岡崎中央総合公園案内図

● 定期バスが運行しています。 名鉄バス「中央総合公園行き」中央総合公園下車



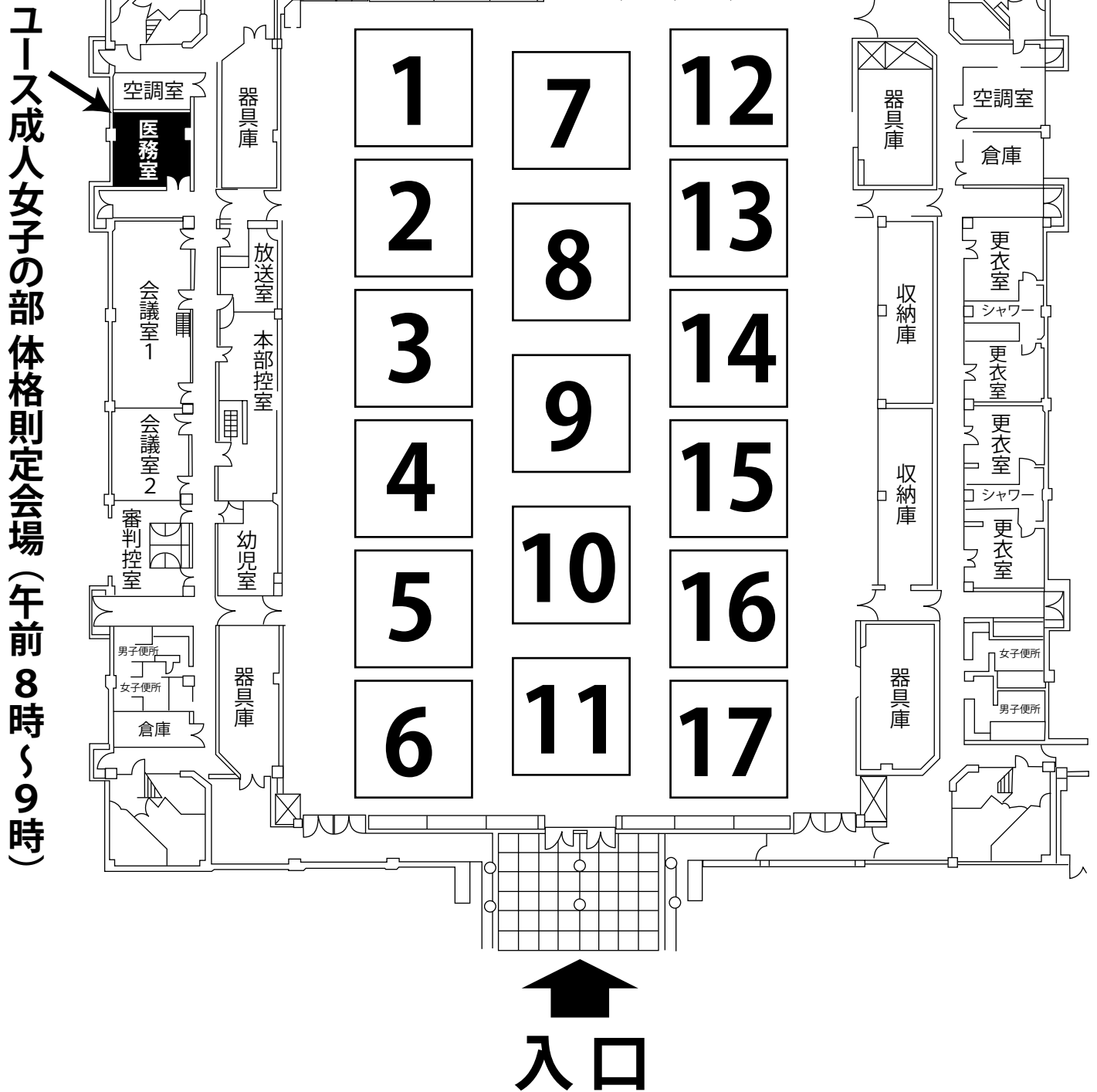
## 駐車場案内図



朝7:30に 体育館開門します  
朝8:15に アリーナ開場します

1. 総合体育館・野球場第2駐車場を利用し、であい橋を渡り体育館へお越し下さい
2. ●の駐車場を利用して下さい
3. 園路沿い駐車禁止

# コート案内図

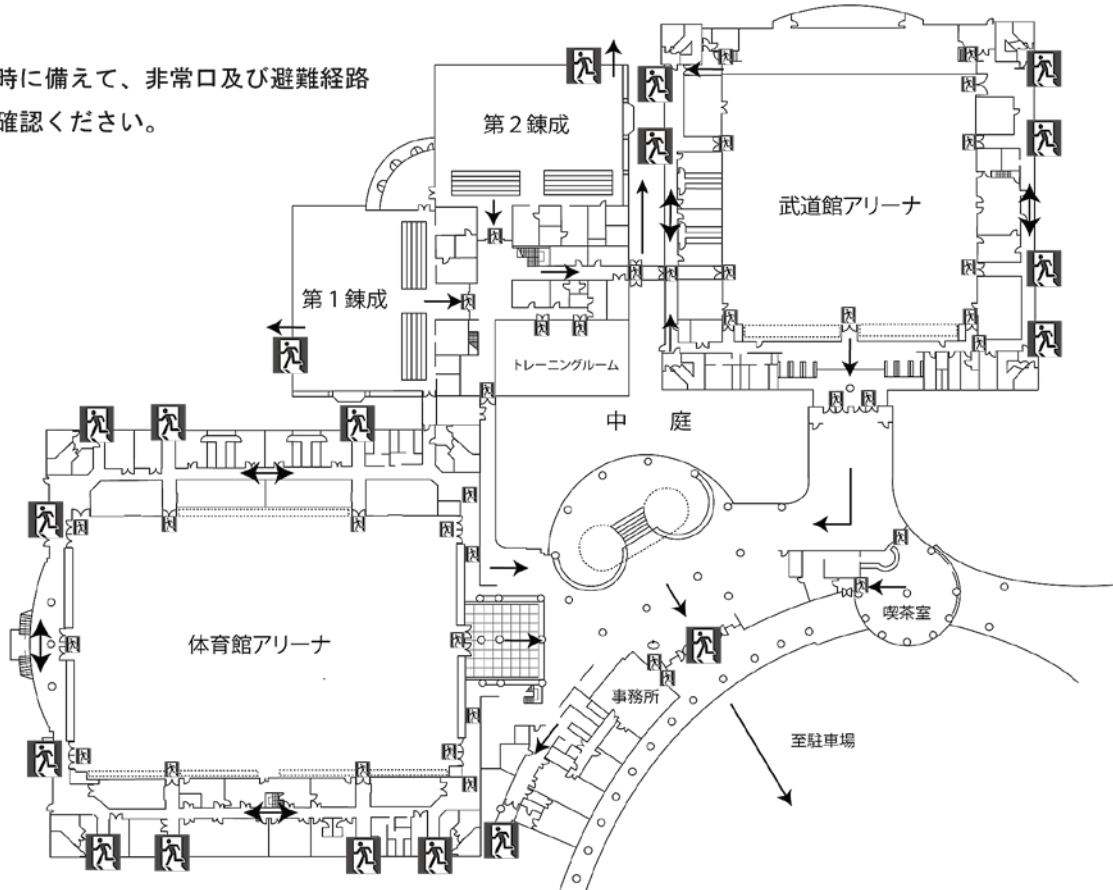


- 注意事項
1. 場内禁煙
  2. ゴミはお持ち帰り下さい。
  3. 盗難に注意
  4. 競技場での飲食は禁止です。(1Fアリーナ)
  5. 体育館内各部屋(事務所、倉庫、更衣室等)入室禁止
  6. 体育館内ロビーでの練習、ミット打ちは禁止。

**第2 錬成道場 (AMのみ) で行って下さい。**

## 岡崎中央総合公園総合体育館 1階避難経路図

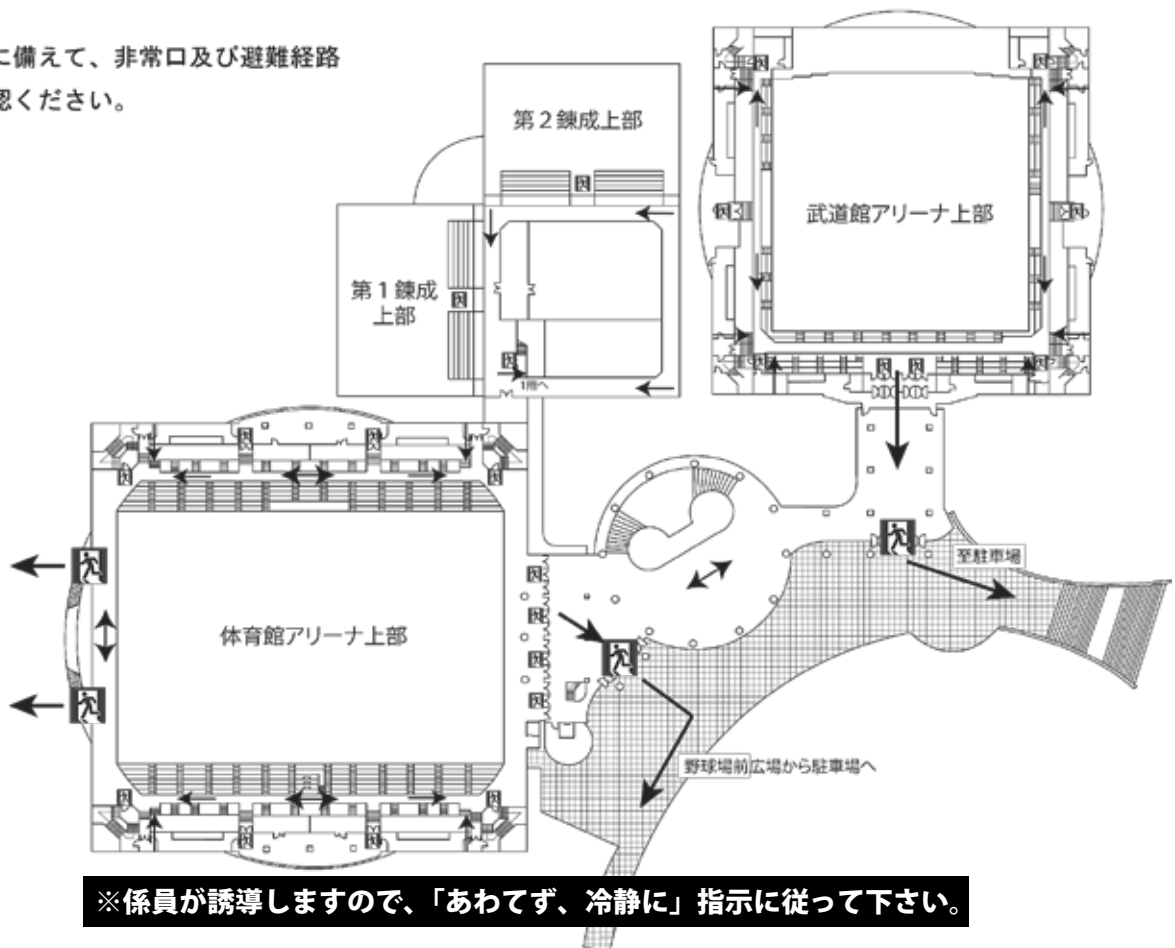
万一の非常時に備えて、非常口及び避難経路についてご確認ください。



※各コートの主審が誘導をしますので、「落ち着いて」、指示に従って下さい。  
※防具等を利用し、落下物から頭の保護を行ってください。

## 岡崎中央総合公園総合体育館 2階3階避難経路図

万一の非常時に備えて、非常口及び避難経路についてご確認ください。



※係員が誘導しますので、「あわてず、冷静に」指示に従って下さい。